



Photo Ramus

Au refuge de Font Turbat, Félix Germain a installé le PC et coordonne la logistique, et la coordination des équipes aux différents niveaux.

L'OLAN
11-12-13 septembre 1949
Emile Voltram



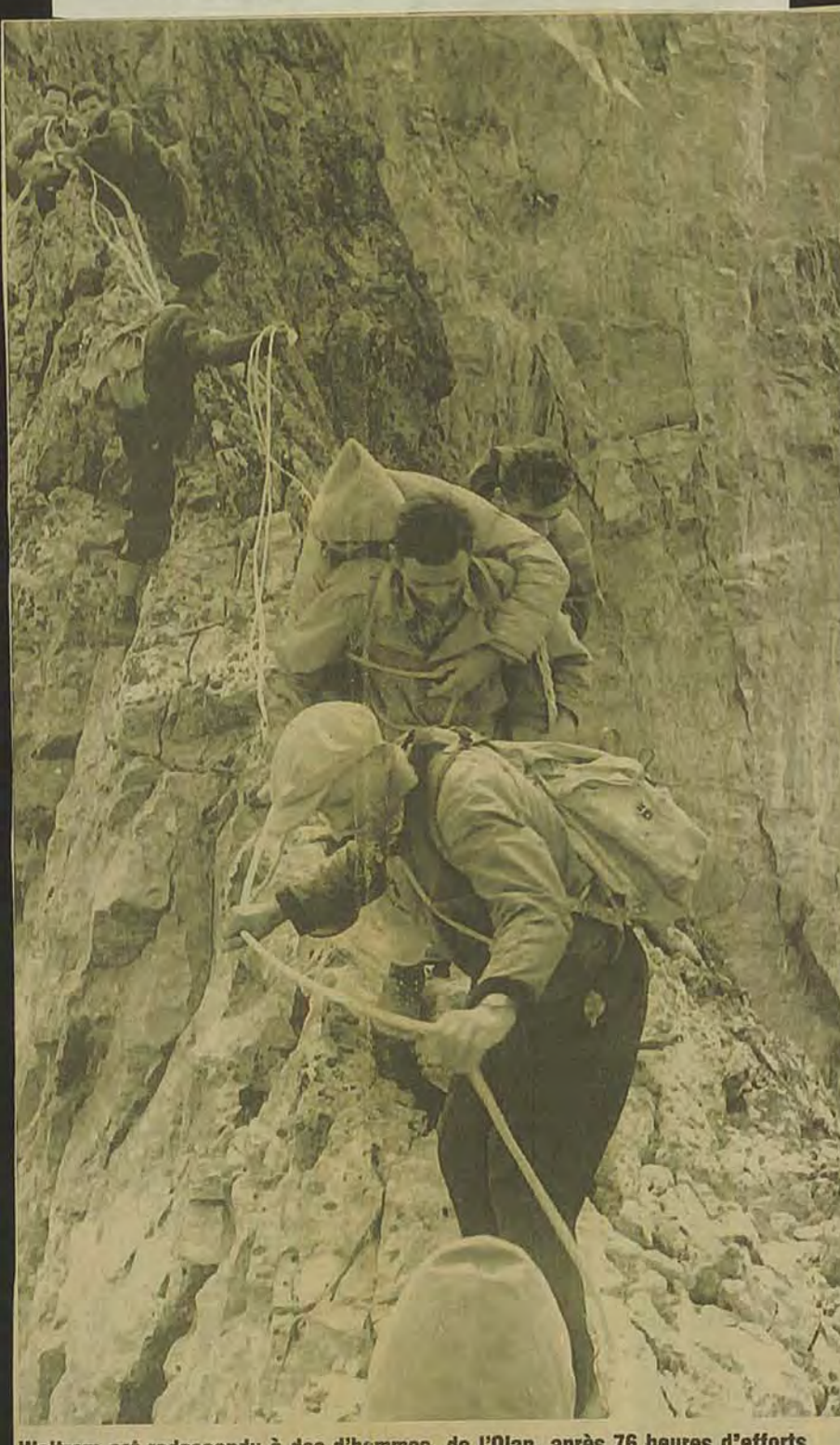
Photo Florence

Marius Soden porte Voltram sur son dos, sans cacolet, au long de l'arête, au dessus de 1.000 mètres de vide.



Photos Florence

Chavant (devant) et Forget (derrière) assurent Soden qui porte Voltram.



Voltram est redescendu à dos d'hommes, de l'Olan, après 76 heures d'efforts

Photo Florence



Photos Florence



Photo Florence



Photos Florence

Près de la brèche de l'Olan le portage continue. par William - Soden - Majoux